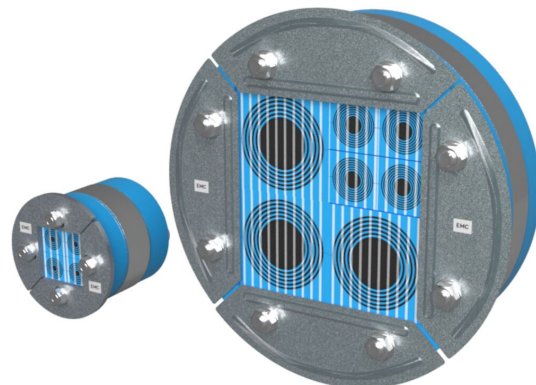




Prostup Roxtec R EMC

Kruhový vstup zajišťující elektromagnetickou kompatibilitu určený k prostorově efektivnímu utěsnění více kabelů a trubek.

Roxtec R EMC je kabelový a potrubní vstup zajišťující elektromagnetickou kompatibilitu. Rám vstupu je určen k instalaci do vodivých kruhových objímek. Kompresní jednotka je zabudována v rámu a těsní roztažením. Máte na výběr mezi moduly Roxtec ES pro elektromagnetické stínění a moduly PE, které chrání proti vedenému rušení. Moduly lze přizpůsobit kabelům a potrubím různých rozměrů a použít k vytvoření rezervní kapacity v prostupu. Pomocí testovací tyčky Roxtec EC získáte indikaci o elektrickém výkonu kabelových vstupů Roxtec BG™ nebo ES.



- Kompaktní
- Snadná údržba a prohlídky

Vlastnosti výrobku



Protipožární



Vodotěsné



Plynotěsné



Ochrana před EMI

Struktura instalace



Kov

Typ montáže



Stávající objímka

Specifikace a certifikáty

Protipožární ochrana

- Nehořlavost TŘÍDY A podle organizace IMO a Mezinárodních předpisů pro postupy požárních zkoušek, 2010
- Požární odolnost E/EI podle EN 13501
- Požární odolnost F/T podle UL 1479
- TŘÍDA H v souladu s IMO 2010, kódu FTP + křivka požárního zatížení HC

Těsnost

- Plynotěsnost: 2,5 baru (katastrofický)
- Vodotěsnost: 4 baru (katastrofický)

Podporuje

- Elektromagnetické stínění
- Vyrovnání potenciálů

Rozměry rámu

mm/kg

Níže uvedené verze rámu jsou pouze některé možnosti. Úplnou nabídku rámu a konfigurací najdete na stránkách [roxtec.com](https://www.roxtec.com).

Název	Prostor utěsnění	Rozměry otvoru Ø	Hmotnost Typ. č.
R 75 EMC AISI316	40 x 40	75 - 77	0.5 ER00A00751121
R 100 EMC AISI316	60 x 60	100 - 102	0.8 ER00A01001121
R 125 EMC AISI316	80 x 80	125 - 127	1 5ER0000004913
R 127 EMC AISI316	80 x 80	127 - 129	1 ER00A01271121
R 150 EMC AISI316	90 x 90	150 - 152	1.7 ER00A01501121
R 70 EMC AISI316	40 x 40	70 - 72	0.46 ER00A00701121
R 200 EMC AISI316	120 x 120	200 - 202	2.7 ER00A02001121

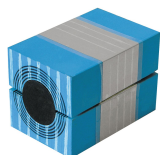


Údaje o izolačních komponentách

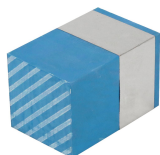
Těsnící komponenty



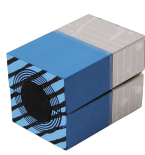
Mazivo Roxtec



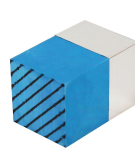
Modul RM ES s technologií Multidiameter™



Plný kompenzační modul RM ES



Modul RM PE s technologií Multidiameter™

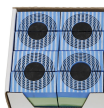


Plný kompenzační modul RM PE

Příslušenství



Příslušenství ES a BG



Souprava těsnění R ES

Podrobné informace najdete na stránkách www.roxtec.com.

The product information provided by Roxtec does not release the purchaser of the Roxtec system, or part thereof, from the obligation to independently determine the suitability of the products for the intended process, installation and/or use.

Roxtec gives no guarantee for the Roxtec system or any part thereof and assumes no liability for any loss or damage whatsoever, whether direct, indirect, consequential, loss of profit or otherwise, occurred or caused by the Roxtec systems or installations containing components not manufactured by an authorized manufacturer and/or occurred or caused by the use of the Roxtec system in a manner or for an application other than for which the Roxtec system was designed or intended.

Roxtec expressly excludes any implied warranties of merchantability and fitness for a particular purpose and all other express or implied representations and warranties provided by statute or common law. User determines suitability of the Roxtec system for intended use and assumes all risk and liability in connection therewith. In no event shall Roxtec be liable for indirect, consequential, punitive, special, exemplary or incidental damages or losses.

The Roxtec products are offered and sold in accordance with the conditions of the Roxtec General Terms of Sales. The latest version of the Roxtec General Terms of Sales can be downloaded from <https://www.roxtec.com/en/about-us/about-roxtec/general-terms-of-sales/>

We reserve the right to make changes to the product and technical information without further notice. Any errors in print or entry are no claims for indemnity. The content of this publication is the property of Roxtec International AB and is protected by copyright.

This document was generated on: 2024-04-18